



## VOTRE PARTENAIRE TECHNIQUE

Au service :

- des établissements de santé
- des fournisseurs de dispositifs médicaux

Elle propose :

- des prestations techniques tout corps d'état
- de l'assistance et de la coordination à vos projets d'implantation

Elle évolue :

- en fonction de vos besoins

Elle compte parmi ses clients :

Les fournisseurs de dispositifs médicaux

- Imagerie médicale
- Monitoring
- Equipements Hospitaliers

De nombreux établissements de santé

EXACONCEPT  
Z.A. de la Grande Pâtur  
Rue de la fonderie  
49123 Champocé sur Loire

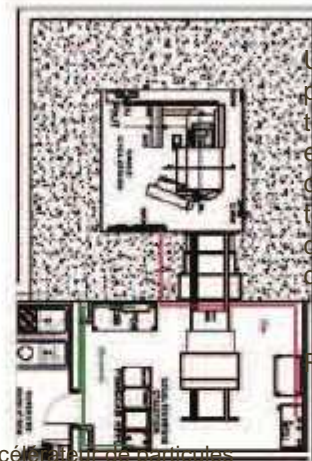
Téléphone 02 41 34 03 81  
Fax 02 41 20 86 57  
Email : contact@exaconcept.eu

## Audit – Expertise – Analyse de besoins

Vérification de la conformité normative et légale des locaux et installations mis à disposition

Prise en compte des contraintes techniques dues à l'implantation de l'équipement

Analyse des besoins



Accélérateur de particules

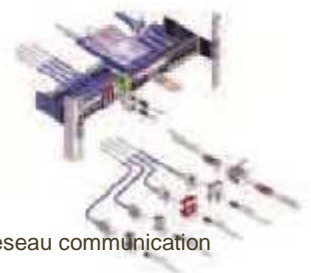
Une expérience de plus de 20 années de technologie biomédicale et de préparation d'environnement technique, tout corps d'état pour l'implantation du dispositif médical

Radio Compétence

## Réponses et solutions techniques

La prise en charge de travaux d'aménagement de locaux accueillant l'équipement médical

Proposition de solutions techniques adéquates aux diverses sollicitations faites



Réseau communication



Salle de radiologie

La mise en place de réseaux informatiques, filaire ou non, pour des installations de surveillance physiologique centralisée et d'imagerie médicale

Installation de dispositifs médicaux et accessoires, pose et mise à poste



IRM

Des services variés autour du dispositif médical



Moniteurs de surveillance

Mission de préparation, de gestion et de suivi de travaux en collaboration avec les chefs de projet



Capteur plan

## Des solutions « clés en main »

Etudes, suivis et réalisations d'aménagements de locaux techniques et/ou salle d'examen

- Gros œuvre
- Menuiserie / Agencement
- Radioprotection
- Serrurerie (structures métalliques Sol / plafond)
- Plancher technique
- Electricité courants forts et faibles
- Climatisation / Ventilation
- Peinture
- Revêtement de sol
- Cloisonnement
- Matériels médicaux divers (...)

Aménagement intérieur de cage de Faraday, salle d'examen IRM

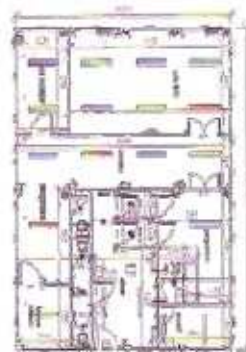


Cage de faraday



Salle Coronarographie

Aménagement intérieur de salle de radiologie



Intégration de l'équipement médical et de ses locaux adjacents dans une structure modulaire

Etudes de faisabilité mise en place d'équipements dans les locaux existants, à construire ou modulaires



Projet service IRM dans structure modulaire



**EXACONCEPT**  
Z.A. de la Grande Pâtur  
Rue de la fonderie  
49123 Champocé sur Loire

Téléphone 02 41 34 03 81  
Fax 02 41 20 86 57  
Email : [contact@exaconcept.eu](mailto:contact@exaconcept.eu)



Téléphone 06 72 85 30 88  
Email : [f.biro@exaconcept.eu](mailto:f.biro@exaconcept.eu)